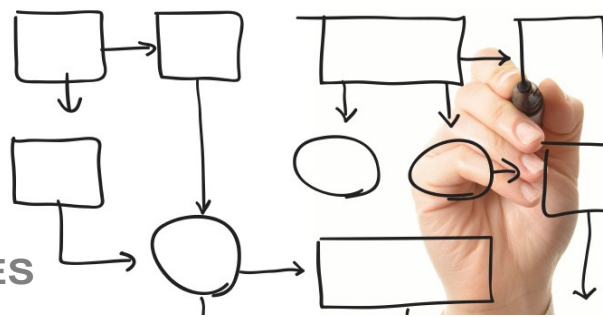


- ÜBERBLICK
- NUTZEN
- FUNKTIONEN

## ITWU SIMPLE PROCESSES



Der einfache Weg zu effektiven Prozessen

# Rapid Process Development immer und überall

Unternehmensprozesse sind im ständigen Wandel, egal ob sie bereits digital unterstützt werden oder teilweise auf Papier stattfinden. Damit Sie genauso wandlungsfähig werden wie Ihre Prozesse, sollten Sie den einfachen Weg zu effektiven Prozessen gehen - mit ITWU Simple Processes!

Hinsichtlich der Arbeitsabläufe gleicht heutzutage kein Unternehmen mehr dem anderen. Jeder ist versucht, seine Prozesse ständig zu optimieren und an aktuelle Gegebenheiten anzupassen, um sich vom Wettbewerb absetzen zu können. Standardprozesslösungen können dieser Anforderung kaum gerecht werden, erfordert sie doch ein hohes Maß an individueller Anpassungsfähigkeit. Um die Effektivität ihrer Geschäftsprozesse langfristig zu steigern, müssen Unternehmen darüber hinaus sicherstellen, dass die Prozesse in möglichst wenigen Fällen entschleunigt oder unterbrochen werden. Dafür müssen die entsprechenden Lösungen allumfassend verfügbar gemacht werden, egal wo sich der aktuelle Bearbeiter aufhält.

Mit ITWU Simple Processes schaffen Sie beide Probleme mit einem Schlag aus der Welt. Die webbasierte Workflowengine gibt jedem die Möglichkeit, immer und überall individuelle Prozesse zu erstellen, anzupassen und daran teilzuhaben – im Büro, von zuhause, auf der Baustelle oder im Außendienst – vom Smartphone oder Tablet, auf dem Laptop oder am PC. Um Ihre individuellen Prozesslösungen mit ITWU Simple Processes selbst zu erstellen, benötigen Sie nicht einmal technische Vorkenntnisse. Das intuitive Konfigurationsinterface führt Sie mit übersichtlichen Masken durch den

gesamten „Entwicklungsprozess“, so dass jeder Ihrer Mitarbeiter mit Leichtigkeit seine eigenen Workflows erstellen und diese auch jederzeit ändern kann. Mit Hilfe von Richtlinien können Sie selbstverständlich festlegen, welche Mitarbeiter wirklich dazu berechtigt werden sollen.

Die Tatsache, dass es sich bei ITWU Simple Processes um eine webbasierte Workflowengine handelt macht sie aber nicht nur überall verfügbar, sondern wirkt sich auch positiv auf die zahlreichen Implementierungsmöglichkeiten aus.

### Implementierungsmöglichkeiten für ITWU Simple Processes:

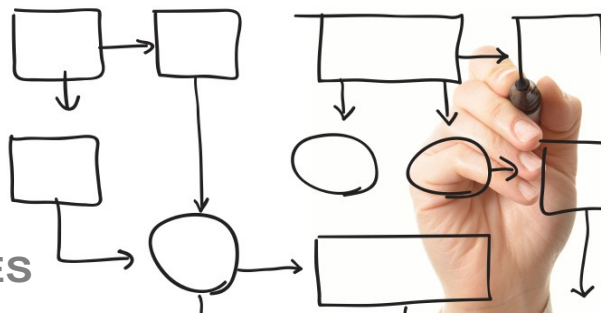
- Stand-alone Lösung mit Hilfe eines IBM XWork Servers
- Integration in bestehende Infrastrukturen (IBM Lotus Domino, Microsoft Exchange, usw.)
- Als Dienstleistung in Verbindung mit einer individuellen Prozessberatung
- Als Hosting-Angebot

**Mit dem Rapid Process Development Tool ITWU Simple Processes greifen Sie und Ihre Mitarbeiter von allen mobilen Endgeräten auf Ihre individuellen Prozesse zu.**



- ÜBERBLICK
- NUTZEN
- FUNKTIONEN

# ITWU SIMPLE PROCESSES



Als stand-alone Lösung wird ITWU Simple Processes bei Ihnen vor Ort auf einem IBM XWork Server installiert. Dadurch entstehen keinerlei Reibungspunkte mit Ihrer bereits bestehenden Infrastruktur und Sie haben im Nu eine komplett eigenständige Workflow Management Lösung implementiert.

Die Integration mit vorhandenen Infrastrukturen wie IBM Lotus Notes / Domino oder Microsoft Exchange birgt allerdings auch Vorteile. So sind die E-Mail-Dienste, die für die Benachrichtigungen und Eskalationen innerhalb des Workflows benötigt werden, bereits vorhanden und können ohne Weiteres an ITWU Simple Processes angebunden werden.

In Verbindung mit Lotus Notes / Domino können Sie zudem Ihre vorhandenen Datenbanken mit Hilfe von ITWU Simple Processes ergänzen. Die individuell einsetzbaren Java APIs und CustomControls

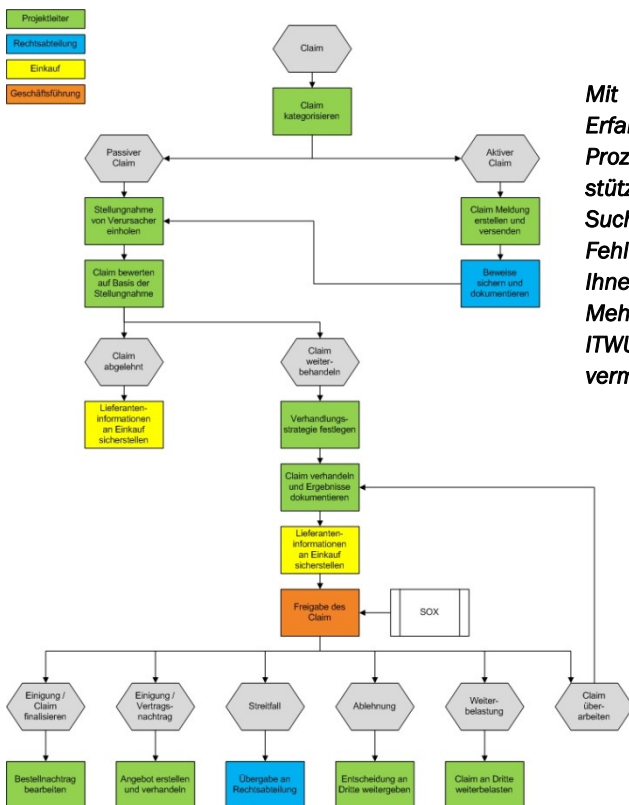
der Lösung können Ihre Anwendungen in wenigen Schritten um beliebige Workflow-funktionalitäten erweitern, so dass in einigen Fällen neue Workflow-Lösungen sogar überflüssig werden.

Sie können ITWU Simple Processes aber auch als unterstützenden Faktor für eine umfassende Prozessberatung einsetzen. Am Anfang dieser individuellen Prozessberatung á la ITWU steht immer eine detaillierte Prozessaufnahme der abzubildenden Arbeitsabläufe. Gemeinsam mit Ihren Prozessverantwortlichen werden sämtliche Schritte des bisherigen Prozesses erfasst und genau unter die Lupe genommen. Dabei fallen immer wieder Teilschritte ins Auge, die mit der Zeit überflüssig geworden sind oder effizienter gestaltet werden sollten. Auf diese Weise erhalten Sie zudem eine solide Grundlage, um in Zukunft notwendige Änderungen am Prozess planen und festhalten zu können.

Mit Hilfe von ITWU Simple Processes erfolgt im Anschluss der zweite Schritt: die Umsetzung des optimierten Prozesses in eine Software-Lösung. Hierbei achten wir besonders darauf, dass die Arbeitsabläufe möglichst exakt von der Lösung abgebildet werden. Überflüssiges Beiwerk wird zugunsten einer einfachen Handhabung wegrationalisiert. So entstehen intuitive Lösungen, die Ihre Mitarbeiter gerne nutzen und die Ihre Prozesse drastisch verbessern werden. Zudem spart das Rapid Process Development Tool bei der Entwicklung enorm viel Zeit und Auswand, so dass die Lösung zeitnah implementiert werden kann.

ITWU Simple Processes als Hosting-Angebot befindet sich zur Zeit noch in der Planungsphase, wird Ihnen aber in Zukunft als weitere Implementierungsmöglichkeit zur Verfügung stehen.

Grundsätzlich können Sie alle Prozesse, die Genehmigungen und / oder Reviews enthalten, mit ITWU Simple Processes abbilden – vom einfachen Workflow bis zur komplexen Prozesslösung. Darüber hinaus stehen Ihnen bereits vorgefertigte Prozesse zu vielen Einsatzszenarien zur Verfügung, die Sie bei Bedarf an Ihre individuellen Wünsche anpassen können.



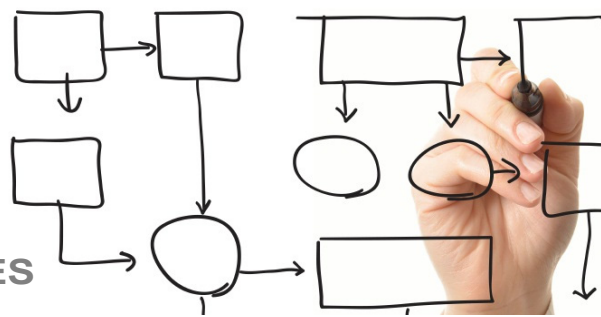
**Mit unserer jahrelangen Erfahrung im Bereich des Prozessmanagements unterstützen wir Sie gerne bei der Suche nach möglichen Fehlerquellen und zeigen Ihnen, wie Sie unnötigen Mehraufwand mit Hilfe von ITWU Simple Processes vermeiden können.**

### Einsatzszenarien für ITWU Simple Processes:

- Einfache Workflows wie
  - Bestellungen
  - Urlaubsanträge
  - Angebote
  - Personaleinstellungen
- Komplexe Prozesslösungen fürs
  - Qualitätsmanagement
  - Ideenmanagement
  - Incident Management / Helpdesk
  - Risk Management
  - Claim Management

- ÜBERBLICK
- NUTZEN
- FUNKTIONEN

# ITWU SIMPLE PROCESSES



ITWU Simple Processes erhebt zwar nicht den Anspruch, ein ausgewachsenes Workflow Management System (WfMS) zu ersetzen. Seine Funktionalität braucht den Vergleich allerdings nicht zu scheuen.

### Die wichtigsten Funktionen von ITWU Simple Processes:

- Dokumenten- und Datenflüsse organisieren und umsetzen (Routing)
- Aktivitätenmasken mit unterschiedlichen Arten von Feldern zusammenstellen
- Bearbeiter und Verantwortliche den Aktivitäten zuweisen
- Aufgaben erstellen
- Entscheidungen zulassen und Bedingungen auswerten
- Historien aufzeichnen
- Zeitvorgaben überwachen und Eskalationsbenachrichtigungen verteilen
- Ereignisse verarbeiten

Das Konfigurationsinterface bietet Ihnen die Möglichkeit, Ihre Prozesse von Grund auf individuell zusammenzustellen. Bei der Erstellung eines neuen Prozesses können Sie zuerst einstellen, ob es sich dabei um einen eigenständigen Prozess oder um einen Teilprozess handeln soll.

Zudem können Sie festlegen, ob Sie bei der Konfiguration der Aktivitäten die vereinfachte oder individuelle Benutzeroberfläche verwenden möchten. Bei der vereinfachten Benutzeroberfläche sind bereits Einstellungen wie z.B. die zu benutzende XPage festgelegt, so dass Sie die Konfiguration auch ohne technische Vorkenntnisse durchführen können.

**In der Prozesskonfiguration legen Sie die Basis für die zukünftigen Vorgänge des Prozesses und können die entsprechenden Aktivitäten, Felder und Benachrichtigungen hinzufügen.**

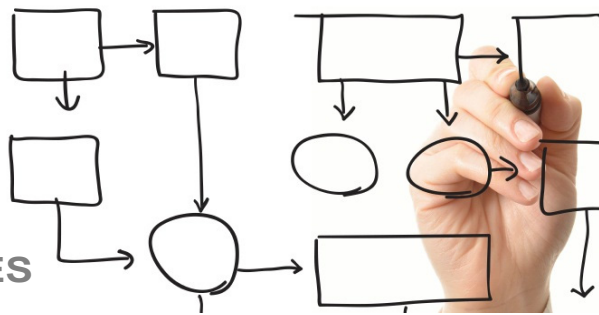
Im Anschluss können Sie entweder mit Hilfe von Namensfeldern oder durch die Berechnung einer Formel den Verantwortlichen des Prozesses sowie die berechtigten Leser und Initiatoren auswählen. Bei der Prozesskonfiguration müssen Sie außerdem die Aktivität, d.h. den Prozessschritt, festlegen, mit der der Prozess beginnen soll.

Diese einzelnen Prozessschritte können Sie unter dem Reiter Aktivitäten erstellen, oder einfach auf der Prozesskonfiguration

heraus auf den Button „Hinzufügen“ klicken und „Aktivität“ auswählen. Hier müssen Sie einen Verantwortlichen festlegen, der die Aktivität im konkreten Prozess bearbeiten soll bzw. darf. Dabei steht Ihnen im Vergleich zur Prozesskonfiguration noch eine weitere Möglichkeit zur Verfügung. Mit der Option „show dialog en route“ können Sie dem Bearbeiter der vorherigen Aktivität mehrere mögliche Verantwortliche zur Auswahl stellen, an die er den Prozess zur Bearbeitung weiterleiten kann.

- ÜBERBLICK
- NUTZEN
- FUNKTIONEN

# ITWU SIMPLE PROCESSES



Wenn Sie nun für die aktuelle Aktivität die Folgeaktivität festlegen möchten, stehen Ihnen ebenfalls mehrere Möglichkeiten zur Verfügung:

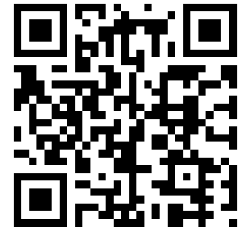
- **None:** damit endet der Prozess nach der aktuellen Aktivität
- **Activity:** hier können Sie eine konkrete Folgeaktivität auswählen
- **Part Process:** damit startet im folgenden Prozessschritt ein neuer Teilprozess
- **Computed:** mit Hilfe einer @Formel können Sie berechnen lassen, welche Aktivität nun folgt
- **Question:** vor dem nächsten Schritt erscheint eine Auswahlbox, in der der aktuelle Bearbeiter festlegen kann, welche konkrete Aktivität folgen soll

tauchen sollen. Je nach Feldtyp können Sie zudem den vorgegebenen Wert des Feldes festlegen und bestimmen, ob es sich um ein schreibgeschütztes und um ein Pflichtfeld handeln soll. Bei bestimmten Typen, wie z.B. der Check Box, müssen Sie darüber hinaus die verschiedenen Auswahlmöglichkeiten für den Bearbeiter festlegen.

Damit die Prozessverantwortlichen und Bearbeiter immer über den Datenfluss informiert werden, müssen Sie nun noch Benachrichtigungen und Eskalationen konfigurieren. Der Versand dieser E-Mail-Nachrichten ist an Aktivitäten und bestimmte Bedingungen geknüpft und kann somit exakt festgelegt werden.

Mit dem Rapid Process Development Tool ITWU Simple Processes sind Sie Ihrem Mitbewerb auf dem Weg zu effektiven Prozessen immer einen Schritt voraus.

Wenn Sie ITWU Simple Processes also einmal genauer unter die Lupe nehmen möchten, schauen Sie einfach auf unsere Demo-Plattform vorbei, auf der Sie in kürze zahlreiche Beispielprozesse finden werden. Den entsprechenden Link sowie weitere Details zu ITWU Simple Processes erhalten Sie hier:



Um innerhalb des Prozesses Geschäftsdaten verarbeiten zu können, müssen Sie nun natürlich die entsprechenden Felder konfigurieren. Dabei können Sie zum einen zwischen zahlreichen Feldtypen auswählen und zum anderen festlegen, in welchen Prozessschritten die Felder auf-

### Feld

Save Cancel  advanced mode

order: 6

\*Name: Entscheidung

label: Entscheidung

width: 500,00

height: 100,00

Please choose Type: CheckBox

Visible:  visible in selected activities

Activity Ids:  02 Antrag bearbeiten  02.1 Antrag genehmigen  02.2 Antrag ablehnen  03 Personalabteilung  04 Antrag überarbeiten

Required:  required  required in selected activities

readonly:  required  required in selected activities

choices: genehmigt, abgelehnt

default value: genehmigt

### Aktivität

Process name: Urlaubsantrag

Activity name: 02 Antrag bearbeiten

Activity Id: 83fe6488-877a-4ef4-8be7-7a729dac8e03

Responsible:  Fixed Value  Compute Value on route  show Dialog on route

Dialog choices:  all persons and groups  selected

Carl Goos  Stephan Schramm

Reader:  Fixed Value  Compute Value on route

Selection:  Carl Goos  Stephan Schramm

Forwarding:  allowed

Claiming:  mandatory

XPage: simplejob.xsp

Form: simplejob

Next Step:  None  Activity  Part Process  Computed  Question

Choices: 02.1 Antrag genehmigen 02.2 Antrag ablehnen Set

*Der advanced mode ermöglicht eine erweiterte Formeleingabe mit Server-Side JavaScript Code*

*Bei der Aktivitätenkonfiguration legen Sie die einzelnen Prozessschritte und das -routing fest.*

*Diese Feldtypen stehen Ihnen zur Verfügung*

*Mit Hilfe der Felder füllen Sie die verschiedenen Prozessschritte Ihres Workflows mit Ihren Geschäftsdaten.*